

## George Fallu, ce charpentier jersiais

Élie Fallu

Volume 54, numéro 2 (189), août–novembre 2017

Nos faiseurs de bateaux

URI : <https://id.erudit.org/iderudit/85935ac>

[Aller au sommaire du numéro](#)

Éditeur(s)

Musée de la Gaspésie

ISSN

1207-5280 (imprimé)

2561-410X (numérique)

[Découvrir la revue](#)

Citer cet article

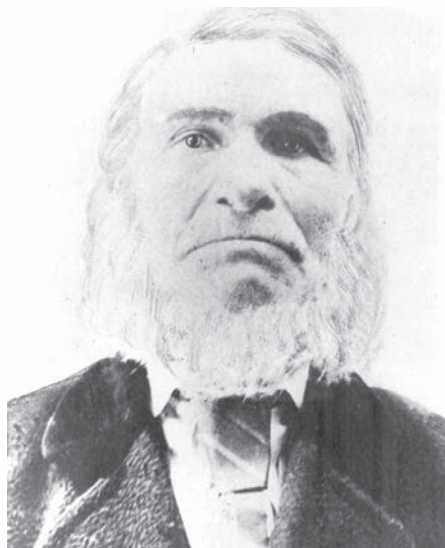
Fallu, É. (2017). George Fallu, ce charpentier jersiais. *Magazine Gaspésie*, 54(2), 14–15.

# George Fallu, ce charpentier jersiais

L'auteur naît, à Nouvelle, sur la ferme défrichée par son arrière-grand-père George et entouré de tous les souvenirs historiques de la famille. Parmi ses réminiscences, il signale que le besoin de la compagnie Robin en charpenterie navale sera à l'origine de l'implantation de familles en Gaspésie dont celle des Fallu.

## ◆ Élie Fallu

Docteur en histoire\*, Sainte-Thérèse.



George Fallu, charpentier de marine.  
Photo : ferrotipe, collection Élie Fallu.

**G**eorge Fallu voit le jour à Jersey dans la paroisse Saint-Pierre, en 1809. Quoique francophone, son prénom s'écrivait sans « s' » à la mode anglaise. Les Fallu, étaient implantés à Jersey depuis au moins le 12<sup>e</sup> siècle. La famille était liée à la terre. Deux fermes à Jersey portent toujours le nom de Fallu. Le père de George, était quant à lui meunier.

George, n'était âgé que de douze ans au décès de son père. Il reçut une solide formation de menuisier et de charpentier. Muni d'un imposant coffre d'outils, il s'embarque à Saint-Hélier au début du mois d'avril 1828. Âgé de 17 ans, il a signé un engagement comme charpentier naval auprès de la Charles Robin and Colas Company (CRC). Il note dans sa bible, en caractère jersiais: « ge à rive à paspebiac le 11 mai 1828 ».

## Chantier naval des Robin

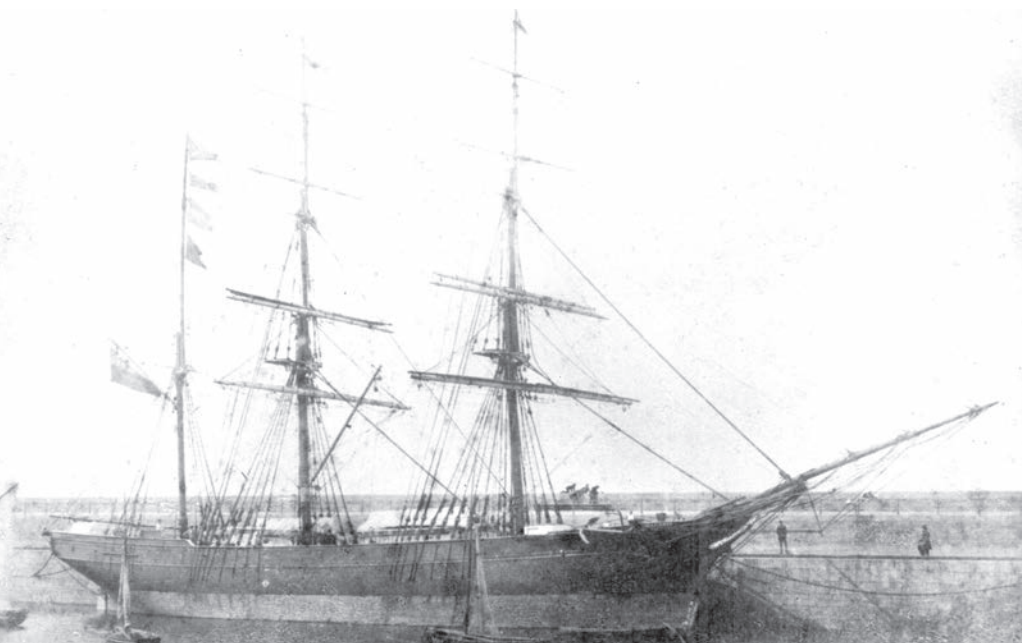
Paspébiac évoque la pêche à la morue. C'était aussi un chantier naval. On y effectue radoubs et carénages mais on construit aussi des bateaux. On construit les « sloops » utilisés par les pêcheurs formés en équipes de deux pêcheurs et plus. Le chantier bâtit de très grands bateaux, des deux et des trois mâts, des brigs (ou brik, diminutif de brigantine, voilier à deux mâts) et des barques (voilier à trois mâts). On met de deux à trois ans à construire ces grands voiliers.

Quelque 35 à 40 bateaux furent construits à Paspébiac par Charles Robin sur la centaine qu'il posséda. Le contremaître du chantier, entre 1825 et 1829, s'appelait James Day. On connaît le nom des navires lancés en 1828 et en 1829, navires en chantier lors du séjour de George Fallu : le *P.R.C.*, un brig de 111 tonneaux, confié au patron Jean Le Bas et le *Chagamau* (sans doute un schooner) de 84 tonneaux, le patron étant Ed. Du Heaume.

Le séjour de George Fallu au chantier des Robin fut de courte durée. Bien avant la fin de son contrat, un an tout juste après son arrivée, il se fit conduire à Carleton et, de là, le 11 mai, M. Edemine Landry le mena à Dalhousie sur un pont de glace, avec un traîneau à cheval. Le lendemain, le pont de glace prenait le large.

Le C.R.C. de la compagnie Robin. Il y eut deux voiliers C.R.C. du type « barque » construits à Paspébiac, l'un en 1827 et l'autre en 1871, probablement celui-ci. George Fallu travailla à la construction de l'un de ces types de voiliers, soit le *P.R.C.*, nom référant sans doute à la Pison & Robin Co., construit en 1828.

Photo : collection Peter LeGros.



## De charpentier naval à constructeur de maisons

C'est à Charlo (Nouveau-Brunswick) que George fait la connaissance des McIntyre et épouse Geneviève. De cette union naquirent douze enfants. Le menuisier de marine se fit entrepreneur. En 1840, George se choisit un emplacement sur le bord de la rivière Nouvelle. Il défriche un lot, tout en exerçant son métier. Il se construisit une maison et une grange. De plus, on connaît l'existence d'au moins six autres maisons bâties de ses mains pour ses garçons ou pour des voisins.

George, un citoyen instruit, devint maire de Nouvelle. À ce titre, il s'implique dans la pose du télégraphe et la construction du chemin de fer. D'ailleurs, George est désigné, par la loi constitutive du chemin de fer, comme l'un des membres fondateurs de la Bay of Chaleurs Railway Company. ♦



\* L'auteur a été député, ministre et maire pendant quelque trente ans. En 2015, il a publié en version numérique *George Fallu : l'ancêtre des Fallu d'Amérique*.

Le coffre de charpenterie de George Fallu et quelques-uns de ses outils.

Photos : Jean-Marie Fallu, collection Élie Fallu.

## LOCATION MOREAU INC.

**Nous Louons Tout**  
(ou presque)

Tél. : (418) 392-4219 Téléc. : (418) 392-5344

223, chemin Cyr, New Richmond (Québec) G0C 2B0  
locationmoreau@hotmail.com • www.locationmoreau.com

### CLINIQUE DENTAIRE PAQUIN, ROY et PARENT



Dr Benoit Paquin, *chirurgien-dentiste*  
Dr Catherine Parent, *chirurgien-dentiste*  
Dr Elizabeth Roy, *chirurgien-dentiste*

164, de la Reine,  
Gaspé (Québec) G4X 1T4  
Tél. Bur. : (418) 368-5414



Gaspé: 418-368-3244  
Sans frais: 1 877-368-3244

**Clinique Vétérinaire de Gaspé Inc.**

**Dr André Banville M.V.**  
**D<sup>re</sup> Katherine Brousseau M.V.**

279, montée Sandy Beach  
Gaspé (Québec) G4X 2E9

## Carleton-sur-Mer

**Résidence privée à louer à la semaine**  
(disponible toute l'année)



- Incluant toutes les commodités pour un séjour des plus confortables
- 4 chambres à coucher
- Situé face à la Baie des Chaleurs dans le secteur des hôtels et de la plage

Pour informations:

**herve.leclerc@videotron.ca**  
**1 418 682-6509**