

***Amande* (illustration)**

Roland Giguère

Numéro 66, hiver 2004

URI : <https://id.erudit.org/iderudit/4852ac>

[Aller au sommaire du numéro](#)

Éditeur(s)

Société littéraire de Laval

ISSN

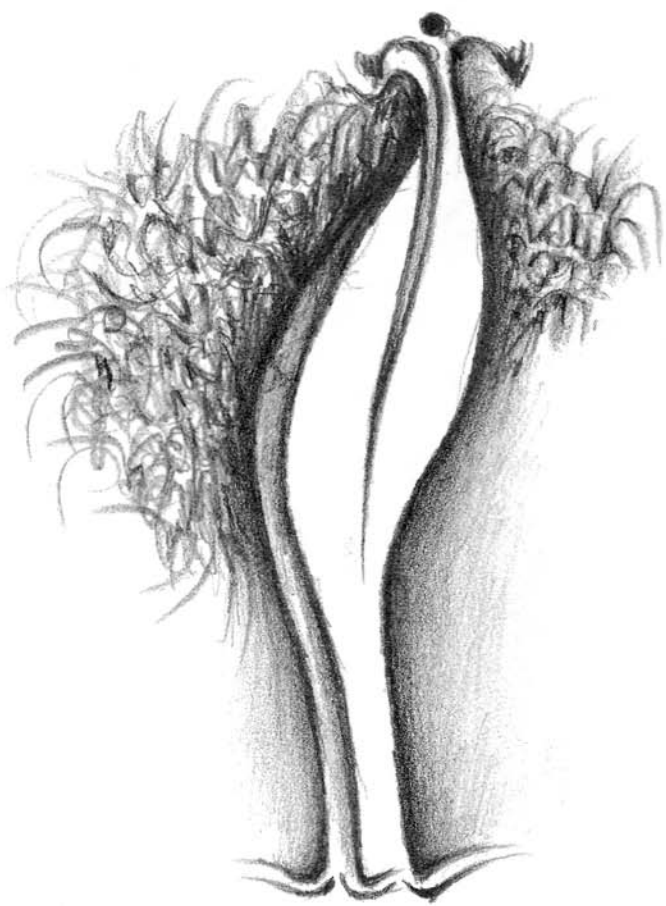
1194-8159 (imprimé)

1920-812X (numérique)

[Découvrir la revue](#)

Citer ce document

Giguère, R. (2004). *Amande* (illustration). *Brèves littéraires*, (66), 81–82.



amande

R. Sifurère 97

amande

mine de plomb, 1997

Roland Giguère

Collection Gaëtan Dostie