

## Notices biobibliographiques

---

Numéro 86, 2013

URI : <https://id.erudit.org/iderudit/68777ac>

[Aller au sommaire du numéro](#)

---

Éditeur(s)

Société littéraire de Laval

ISSN

1194-8159 (imprimé)

1920-812X (numérique)

[Découvrir la revue](#)

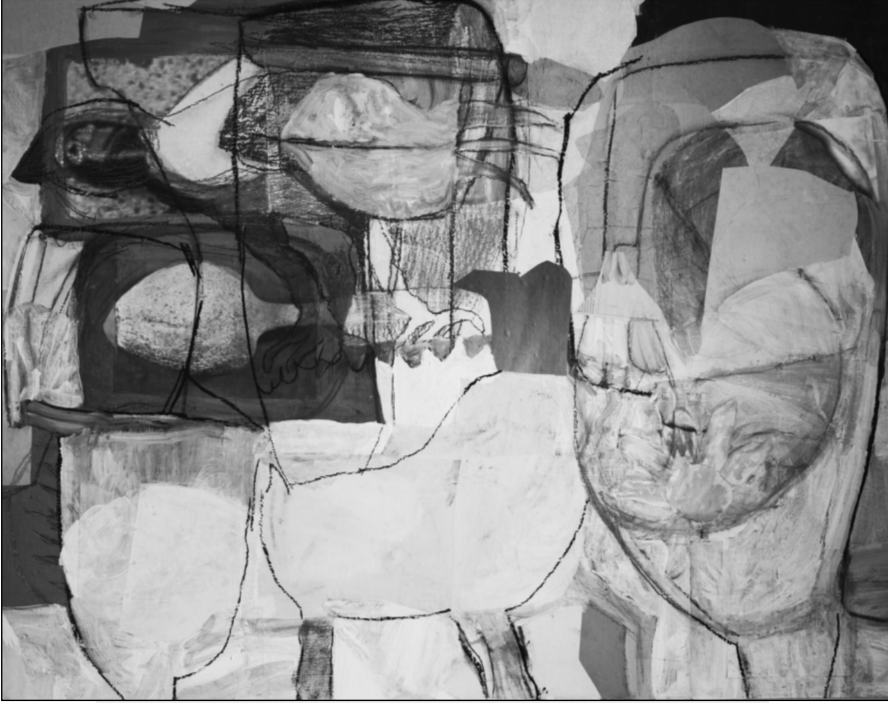
---

Citer ce document

(2013). Notices biobibliographiques. *Brèves littéraires*, (86), 117–121.

NOTICE DE L'ARTISTE  
**FRANCE TRUDEL**

SES TABLEAUX SE RETROUVENT DANS LES COLLECTIONS LOTO-QUÉBEC, MUTUELLE ALLIANCE, CLARIDGE INVESTMENT, GESTION SYMMAF ET DE NOMBREUSES AUTRES COLLECTIONS PUBLIQUES ET PRIVÉES AU CANADA, AUX ÉTATS-UNIS ET EN FRANCE. ELLE A PARTICIPÉ À BON NOMBRE D'EXPOSITIONS SOLOS OU COLLECTIVES AU QUÉBEC, EN ONTARIO, À PARIS, EN NORMANDIE ET AU MEXIQUE.



BERCEAU

F. T. : « *Durant mes études au Ontario College of Art, de 1983 à 1986, j'ai voyagé en Grèce, au Sri Lanka et en Inde. J'en ai rapporté des impressions très fortes de scènes de la vie aux contrastes marqués. Mes tableaux m'ont valu la bourse de fin d'études W. Forsyth. J'aime dessiner, avoir un bon coup de pinceau. J'expérimente l'huile, l'acrylique, le pastel et bien d'autres médiums, prenant plaisir à marier le figuratif et l'abstrait. Je fais du théâtre, j'explore la musique, le chant, et j'écris aussi. Ces autres pratiques me font découvrir des lieux et des émotions insondés par la peinture. Je recherche des façons d'amalgamer diverses formes de création pour transmuter mon vécu, le reposer autrement. Ma recherche me guide, avec plus de justesse et de profondeur me semble-t-il, vers des avenues de transmission de ce qui ne peut être dit uniquement par la couleur et les formes.* »

## NOTICES DES AUTEURS

LES MEMBRES DE LA SLL SONT IDENTIFIÉS PAR UN \*.  
LES NOTES, NON EXHAUSTIVES, PRIVILÉGIENT LES INFORMATIONS  
EN LIEN AVEC LA SLL ET BRÈVES.  
LES RÉFÉRENCES À LA REVUE S'EN TIENNENT AUX NUMÉROS 77 ET SUIVANTS.

---


**HODA ADRA** a participé à la soirée « Gens de paroles », animée par Nancy R. Lange le 23 novembre 2012, au Café Le Signet de Sainte-Rose. Son poème (p. 58) lu au micro ouvert a été retenu par un jury (Daniel Leblanc-Poirier et Daniel Paradis).

**FRANCINE ALLARD** \* a écrit de nombreux ouvrages, de genres divers, dont plusieurs recensés dans *Brèves* (79 à 81, 84, 85, p. 113). En 2012, la SLL l'a invitée à faire une lecture intégrale de son bestiaire paru au Sabord, *Quelle mouche te pique ?* – au cours du Mois national de la poésie –, à produire le récital *Fleurs, arbres et jardins* – lors de la Journée mondiale du livre et du droit d'auteur et des Journées de la culture – et à participer à « Mots sur image », une nouvelle section de la revue, (*Brèves* 85). Elle est parmi les auteurs de l'exposition multidisciplinaire *La femme sous la couronne* (p. 37).

**BERNADETTE BABIN-BUJOLD** \*† était membre fondatrice de la SLL. Aimée Dandois, Marie Beaulieu et Thérèse Tousignant lui ont rendu un hommage posthume lors du lancement collectif des membres en décembre, à la Place des aînés de Laval (p. 12).

**FRANÇOISE BELU** \* est critique d'art, artiste et poète. Elle a collaboré à une promenade poétique dans l'exposition de Lisa Tognon (*Brèves* 82). Elle a fait équipe avec Nancy R. Lange pour deux expositions de la série « Laval en quatre lieux » (*Brèves* 82, 84). Elle a participé au micro ouvert « Gens de paroles » (*Brèves* 83 à 85) et au collectif *Confidences* (recension *Brèves* 85). Elle a illustré la couverture du *Brèves* 85. Elle est parmi les auteurs de l'exposition multidisciplinaire *La femme sous la couronne* (p. 18, 26, 30).

**MAXIANNE BERGER** \* est poète et traductrice littéraire. Active dans les communautés anglophone et francophone, elle fait paraître sa poésie dans des recueils, en revue et dans des collectifs (recensions *Brèves* 82, 83, 85 et p. 92, 97). Elle a animé un atelier de poésie japonaise dans



ASSOCIATION  
**Québec-France**  
Laval

450.622.7817

PARTENAIRE DE LA SOCIÉTÉ LITTÉRAIRE DE LAVAL  
POUR DES CAFÉS LITTÉRAIRES EN COMPAGNIE  
DES LAURÉATS ET LAURÉATES DU PRIX  
QUÉBEC-FRANCE-MARIE-CLAIRE-BLAIS.

MERCI À MADELEINE DALPHOND-GUIRAL,  
L'ANIMATRICE DE CES RENCONTRES EXCEPTIONNELLES.

le cadre des Journées de la culture (*Brèves* 84) et a participé, à North Hatley, à une célébration du Mois national de la poésie, ainsi qu'à un spectacle au Lion d'Or pendant le Printemps des revues (*Brèves* 83). Dans ce numéro, elle propose deux tanka (p. 66).

**LAURENT BERTHIAUME** \* a publié des micronouvelles et des nanonouvelles dans la revue *Le passeur* (recension *Brèves* 78) et dans *Brèves* (77, 78, 81 à 85, p. 73). Avec Les Oxymorons – un collectif de micronouvellistes membres de la SLL –, il a fait paraître deux recueils aux éditions Le grand fleuve (recensions *Brèves* 77, 85).

**FRANCE BONNEAU** \* a publié des poèmes en revue, notamment dans *Le passeur* (recension *Brèves* 83) et dans *Brèves littéraires* (82, 84, 85). Son poème (p. 60) a été retenu par un jury (Daniel Leblanc-Poirier, et Daniel Paradis) lors de la soirée micro ouvert « Gens de paroles » animée par Nancy R. Lange le 23 novembre 2012, au Café Le Signet de Sainte-Rose.

**JONATHAN BOULIANNE** étudie au Collège Montmorency. Son poème a été sélectionné pour représenter son institution au Concours intercollégial de poésie 2013 (p. 62).

**SYLVIE CAISSIE** a participé à la soirée « Gens de paroles », animée par Nancy R. Lange le 21 septembre 2012, au Café Le Signet de Sainte-Rose. Son poème (p. 57) lu au micro ouvert a été retenu par un jury (Désirée Szucsany et Louis-Philippe Hébert).

**DENIS-MARTIN CHABOT** \* est journaliste à Radio-Canada et administrateur de la SLL. Il a publié une suite de romans (recension *Brèves* 84, p. 111) et une micronouvelle (*Brèves* 85). Il est parmi les auteurs de l'exposition multidisciplinaire *La femme sous la couronne* (p. 36).

**AIMÉE DANDOIS** \* est poète et animatrice culturelle. Elle a publié des recueils ainsi que des nouvelles et de la poésie en revue et dans des collectifs (recension *Brèves* 82). Elle a participé au micro ouvert « Gens de paroles » (*Brèves* 84). Pour la Journée mondiale de la poésie 2012, la SLL l'a invitée à donner un récital extrait de son recueil *Vie en berne* (recension *Brèves* 84, extrait *Brèves* 85). Dans ce numéro, elle rend un hommage posthume à Michel Cailloux (p. 13) et à Louky Bersianik (p. 14).

**CLAUDE DROUIN** \* a publié des recueils de poésie, des romans ainsi que des textes dans des collectifs (recensions *Brèves* 82, 84, 85, p. 92, 100, 101) et dans *Brèves* (82 à 85). Il est parmi les auteurs de l'exposition multidisciplinaire *La femme sous la couronne* (p. 34).

**LOUIS-PHILIPPE HÉBERT** est écrivain et éditeur. En vertu d'un partenariat avec l'Association des auteurs des Laurentides, il a été invité à la soirée micro ouvert « Gens de paroles » animée par Nancy R. Lange le 21 septembre 2012, au Café Le Signet de Sainte-Rose. Il a offert à *Brèves* un poème inédit (p. 44).

**MONIQUE JOACHIM** \* est poète et violoncelliste. Elle a reçu une mention au concours de poésie 2010 de la Fondation lavalloise des lettres (*Brèves* 81). En 2009 et 2011, elle a participé à deux événements de la SLL célébrant le Mois national de la poésie avec des causeries sur la poésie, en musique (*Brèves* 83). Elle a fait paraître un recueil de poésie ainsi que des textes dans des collectifs et en revue (*Brèves* 77 à 85, recensions 77 à 80, 83, p. 95, 96). Dans ce numéro, elle publie un récit (p. 74).

**CÉLINE LANDRY** \* a publié dans des collectifs et en revue (*Brèves* 85, recensions 84, p. 98, 99). Pendant les Journées de la culture 2011, elle a participé à un atelier de haïku produit par la SLL (*Brèves* 84). Dans ce numéro, elle publie une prose poétique (p. 70).

**DIANE LANDRY** \* est administratrice de la SLL. Elle a publié nouvelles et poèmes en revue, notamment dans *Brèves* (77, 80 à 85 et recensions 78, 82 à 84). Elle est récipiendaire de la première mention de poésie du concours 2011 de la Fondation lavalloise des lettres (*Brèves* 83). Elle a participé au micro ouvert « Gens de paroles » (*Brèves* 84). Dans ce numéro, elle publie une suite de brefs poèmes (p. 72). Elle a de plus collaboré à l'exposition multidisciplinaire *La femme sous la couronne* (p. 40).

**NANCY R. LANGE** \* a publié quatre recueils de poésie (recensions *Brèves* 79, 82, p. 91) et de nombreux textes dans des collectifs, revues et livres d'artistes (recensions *Brèves* 80, 82 à 84, p. 90). Elle a fait paraître plusieurs poèmes dans *Brèves* (79, 80, 82, 84, 85). Outre son spectacle multimédia *Au seuil du bleu* (*Brèves* 80), elle a collaboré aux activités suivantes de la SLL : un hommage à Fernand Ouellette (*Brèves* 82), deux expositions *Laval en quatre lieux* (*Brèves* 82, 84), un spectacle du Printemps des revues au Lion d'Or (*Brèves* 83) et le micro ouvert « Gens de paroles », qu'elle a animé (*Brèves* 83 à 85 et p. 43). De plus, elle a contribué par ses traductions à la section « D'une langue à l'autre » de *Brèves* (83, 85). Elle est parmi les auteurs de l'exposition multidisciplinaire *La femme sous la couronne* (p. 20 à 25).

**STÉPHANE LARIVIÈRE** étudie au Collège Montmorency. Son poème a été sélectionné pour représenter son institution au Concours intercolégial de poésie 2013 (p. 64).

**DANIEL LEBLANC-POIRIER** est poète. En vertu d'un partenariat avec l'Association des auteurs et des auteures de l'Outaouais, il a été invité à la soirée micro ouvert « Gens de paroles » animée par Nancy R. Lange le 23 novembre 2012, au Café Le Signet de Sainte-Rose. Il a offert à *Brèves* un poème inédit (p. 54).

**DIANE MAINVILLE** \* a publié en revue (*Brèves* 80, 82, recension 82). Dans la section « Choix de *Brèves* littéraires » de ce numéro, elle nous offre une prose poétique (p. 71).

**MIKE MONTREUIL** est auteur et éditeur. Complice de Maxianne Berger, il publie dans la section « Choix de *Brèves* littéraires » de ce numéro, une poésie japonaise : un haïkun (p. 66).

**MONIQUE PAGÉ** \* a fait paraître un recueil de poésie ainsi que des poèmes et des nouvelles dans des collectifs et en revue (recension *Brèves* 84). Elle a participé au micro ouvert « Gens de paroles » (*Brèves* 84, 85). Dans ce numéro, elle nous propose une suite de textes poétiques hybrides (p. 68).

**DANIEL PARADIS** est écrivain. En vertu d'un partenariat avec l'Association des auteurs et des auteures de l'Outaouais, il a été invité à la soirée micro ouvert « Gens de paroles » animée par Nancy R. Lange le 23 novembre 2012, au Café Le Signet de Sainte-Rose. Il a offert à *Brèves* un poème inédit (p. 56).

**LUCE PELLETIER** \* a animé un atelier de haïku dans le cadre des Journées de la culture 2011, une activité produite par la SLL (*Brèves*

84). Elle a publié des recueils de poésie japonaise et plusieurs textes dans des collectifs et en revue (recensions *Brèves* 78, 80 à 85, p. 93 à 95, 97). Dans ce numéro, elle propose deux extraits de *Babel*, un recueil inédit (p. 67).

**LESLIE PICHÉ** \* est présidente de la Société littéraire de Laval et bénévole émérite 2011 de la SLL. Elle a publié sa poésie dans un recueil et en revue (*Brèves* 77 à 85). Elle a collaboré en 2009 à des promenades poétiques de la SLL à la Galerie Verticale (*Brèves* 80), puis à la Salle Alfred-Pellan (*Brèves* 82). Elle a exposé sa suite *Développement inclus*, sur des photos de Carolane Saint-Pierre, à la Maison des arts de Laval et au Lion d'Or (*Brèves* 82, 85). Elle a inauguré la Semaine de la Francophonie 2011 au Théâtre des muses et a animé un événement au Café Le Signet pour la Journée mondiale de la poésie 2011 (*Brèves* 83). Elle a participé au micro ouvert « Gens de paroles » (*Brèves* 84) et à la nouvelle section de *Brèves*, « Mots sur image » (*Brèves* 85). Elle a été la poète invitée d'un événement multimédia à la Place Claude-Léveillée, le jour du Souvenir 2012 (p. 11). Elle est parmi les auteurs de l'exposition multidisciplinaire *La femme sous la couronne* (p. 31).

**ÉLISABETH RECURT** \* publie pour la première fois dans *Brèves littéraires*. Elle nous propose une nouvelle (p. 76) ayant pour cadre le Centre de création de Banff, une retraite où José Acquelin et Claire Varin ont déjà été invités, et où se rendra bientôt Nancy R. Lange, tous trois membres de la SLL.

**GISLAINE ROGUET** \* a publié dans *Brèves* 84. Un nouveau poème a été retenu par un jury (Désirée Szucsany et Louis-Philippe Hébert) lors de la soirée micro ouvert « Gens de paroles » animée par Nancy R. Lange le 21 septembre 2012, au Café Le Signet de Sainte-Rose (p. 60).

**DANIELLE SHELTON** \* est directrice de la Société littéraire de Laval et de la revue *Brèves littéraires*. Elle a publié dans des collectifs et en revues (dont *Brèves* 77 à 81, 83 à 85; recension p. 95). Elle a notamment collaboré à deux collectifs recensés dans *Brèves* (78, 80) et, à titre de photographe, au collectif *Confidences* (recension *Brèves* 85). Elle a participé à un atelier de haïku produit par la SLL lors des Journées de la culture 2011 (*Brèves* 84) et à la nouvelle section « Mots sur image » de *Brèves* (no 85). Elle est artiste en art visuel et auteure dans l'exposition multidisciplinaire *La femme sous la couronne* (p. 11 à 42).

**DÉSIRÉE SZUCSANY** est écrivaine. En vertu d'un partenariat avec l'Association des auteurs des Laurentides, elle a été invitée à la soirée micro ouvert « Gens de paroles » animée par Nancy R. Lange le 23 novembre 2012, au Café Le Signet de Sainte-Rose. Elle a offert à *Brèves* un poème inédit (p. 53).

**FÉLIX VENNE-DESHAIES** étudie au cégep Montmorency. Pour une deuxième année consécutive, un de ses poèmes a été sélectionné pour représenter son institution au Concours intercollégial de poésie 2013 (*Brèves* 84 et p. 63).

**R. A. WARREN** \* est photographe, technicien du son et réviseur bénévole à la SLL. Il a fait les photographies des installations de l'exposition multidisciplinaire *La femme sous la couronne* (p. 11 à 42). Il a publié un haïku en revue (*Brèves* 84). Dans ce numéro, il propose une micronouvelle (p. 73).