

Illustrations

Volume 34, Number 2-3, Fall–Winter 1998

URI: <https://id.erudit.org/iderudit/036120ar>

DOI: <https://doi.org/10.7202/036120ar>

[See table of contents](#)

Publisher(s)

Les Presses de l'Université de Montréal

ISSN

0014-2085 (print)

1492-1405 (digital)

[Explore this journal](#)

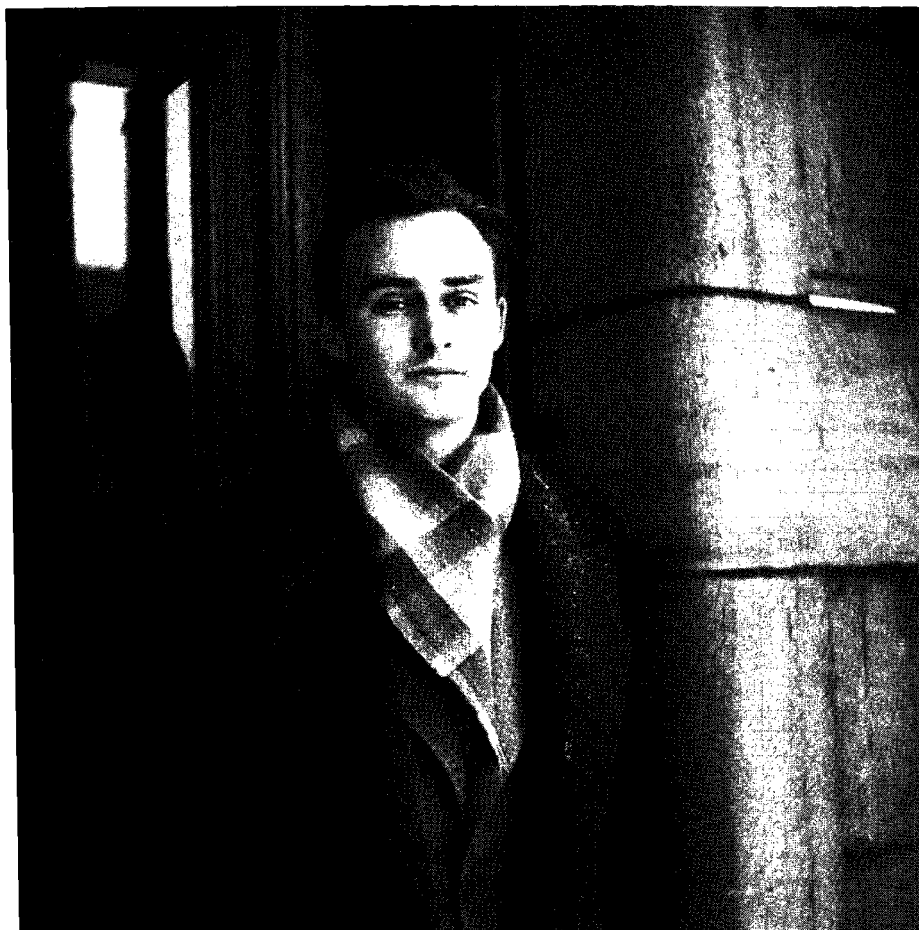
Cite this document

(1998). Illustrations. *Études françaises*, 34(2-3), 293–317.

<https://doi.org/10.7202/036120ar>



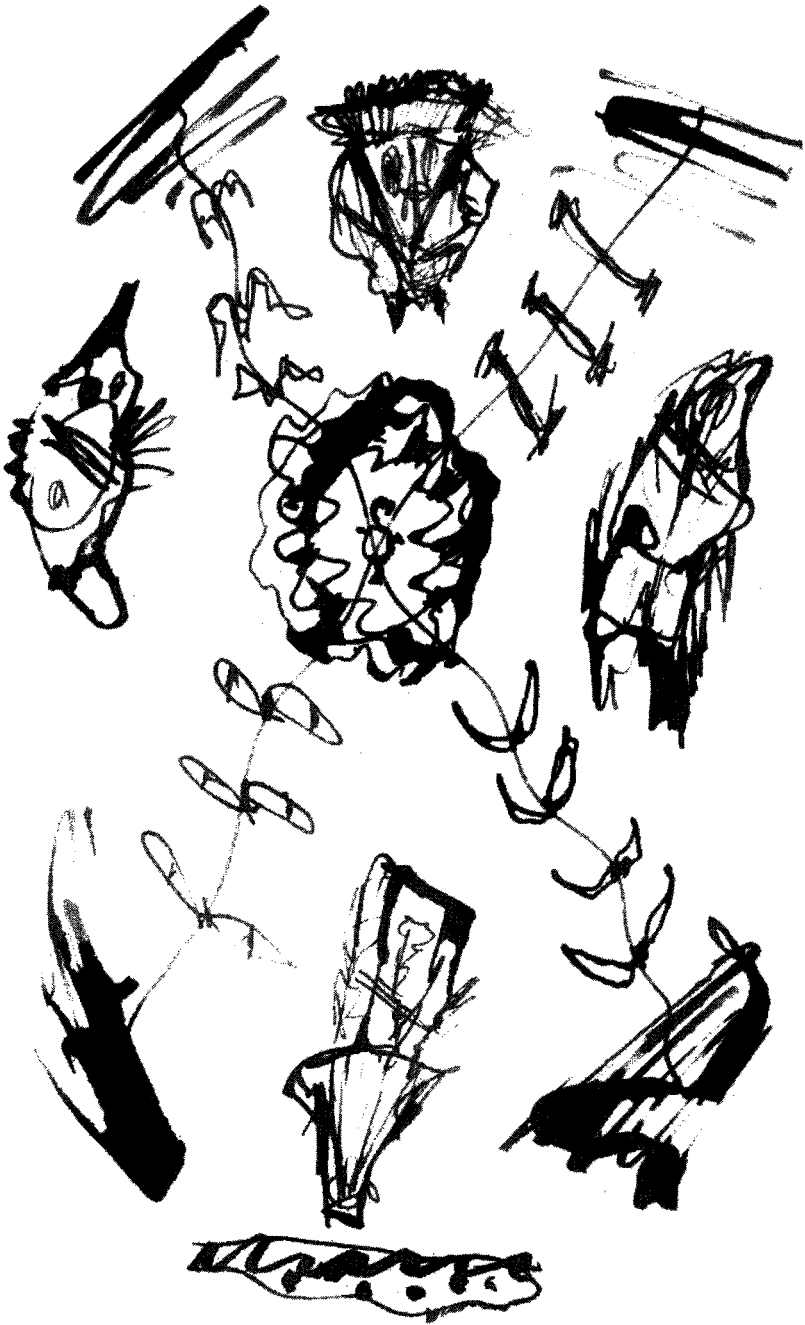
Paul-Émile Borduas. Photographe inconnu.



Pierre Gauvreau devant Birks, 1948. Photo Maurice Perron.



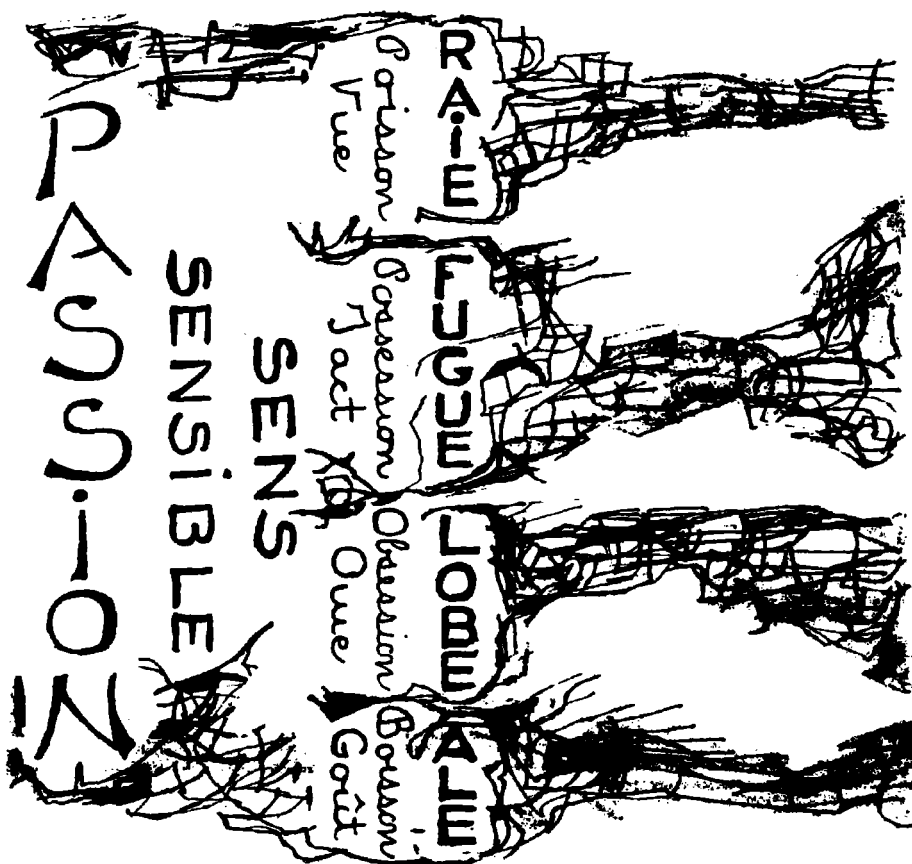
Vernissage à la librairie Henri Tranquille en 1951. Photo Maurice Perron.
De gauche à droite : Marcel Barbeau, Jacques Ferron,
Claude Gauvreau, René Hamelin, Jean-Paul Mousseau, Dyne Mousso.



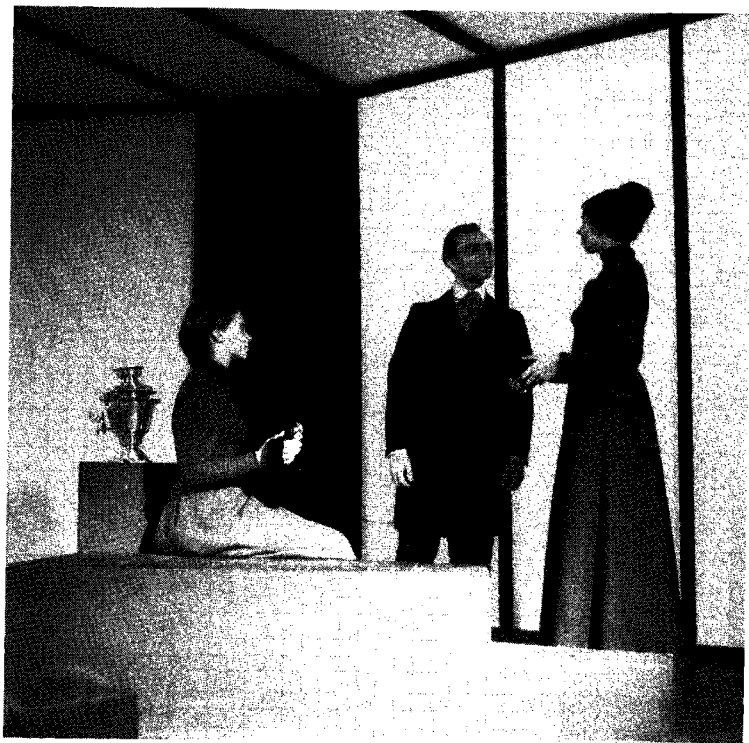
Claude Gauvreau, *sans titre*, dessin à l'encre bleue sur papier pelure, 1954.
Photo Janine Carreau.



Muriel Guilbault. Photographe inconnu.



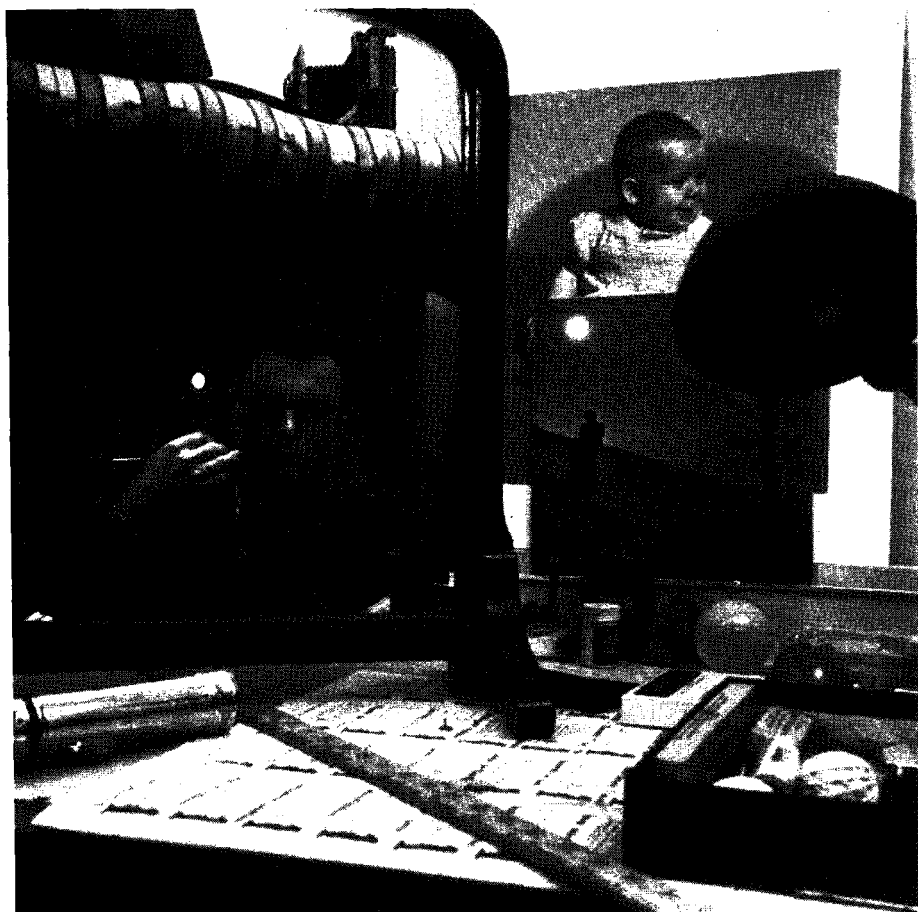
Texte de Claude Gauvreau sur la page couverture de *Refus global*, avec un dessin de Jean-Paul Riopelle (Mithra-Mythe, 1948).



Scénographie de Jean-Paul Mousseau pour *Une femme douce* de Dostoïevski, à l'Égégore, 1959. Photographe inconnu.



Scénographie de Jean-Paul Mousseau pour *Les Oranges sont vertes* de Claude Gauvreau, au Théâtre du Nouveau Monde, 1973. Photo André LeCoz.



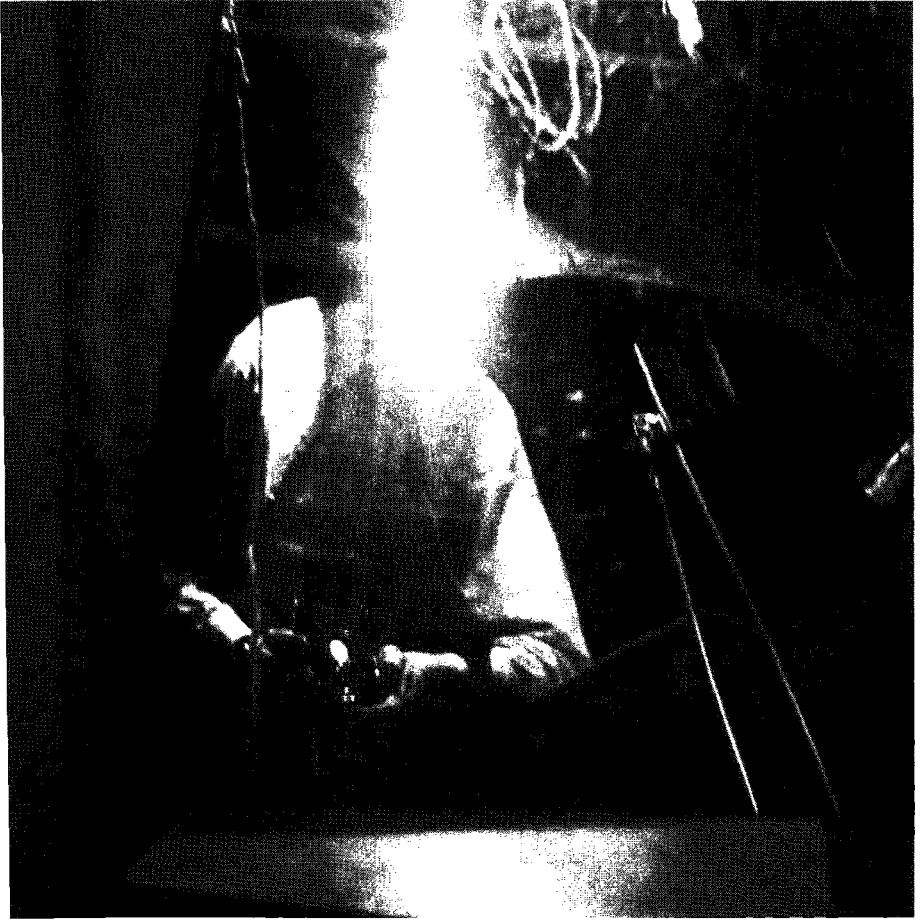
Autoportrait, 1952. Maurice Perron.



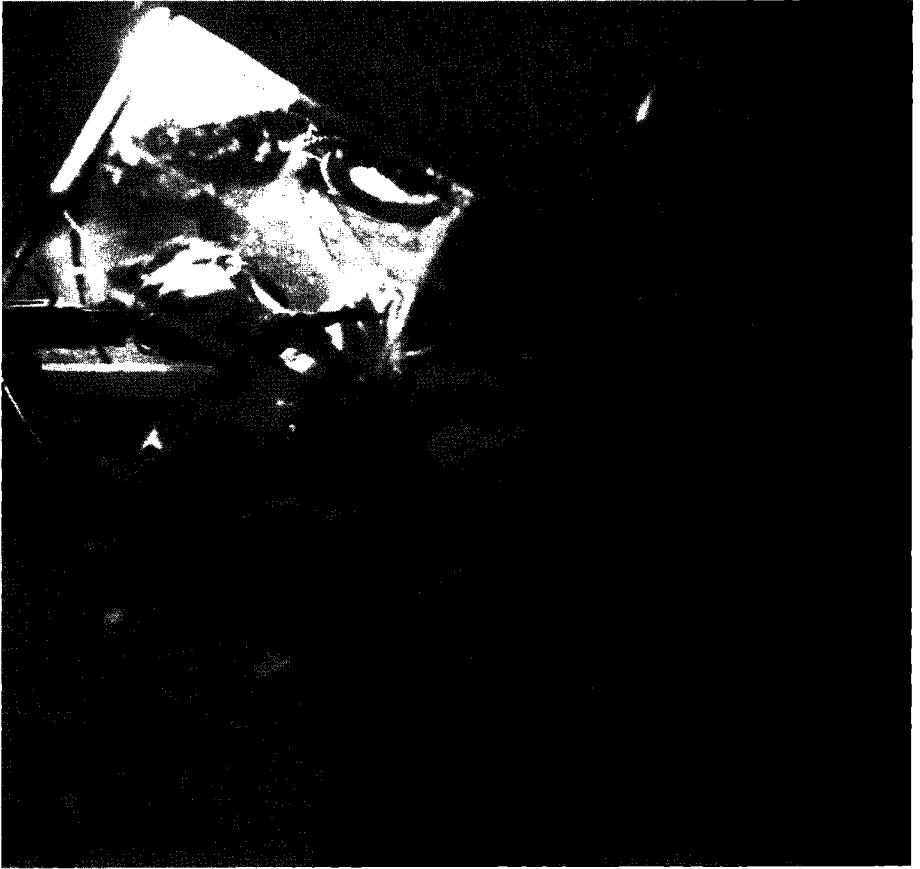
Paul-Marie Lapointe, 1948. Photo Maurice Perron.



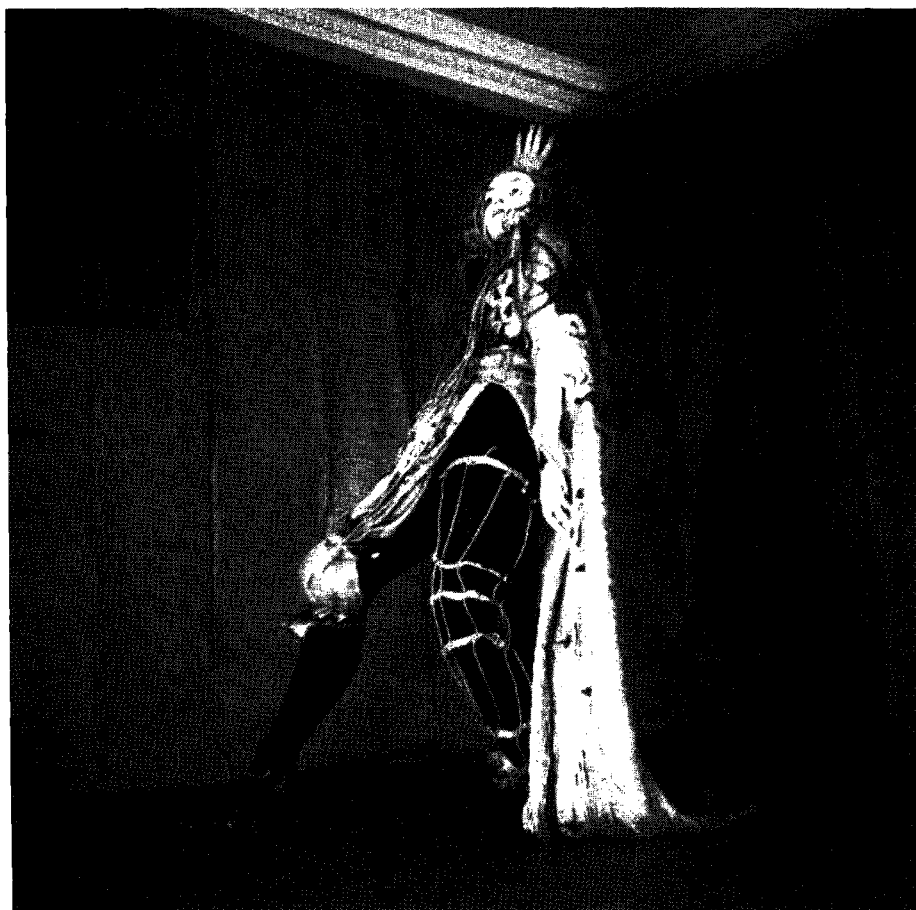
Autoportrait, 1950. Maurice Perron.



Autoportrait, 1950. Maurice Perron.



Autoportrait, 1951. Maurice Perron.



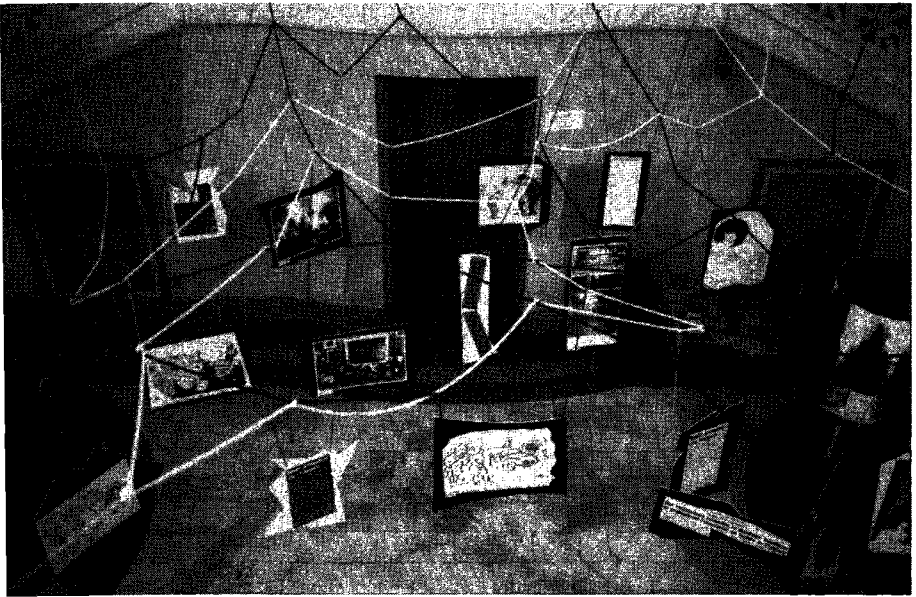
Françoise Sullivan dans *Black & Tan*, 1948.
Costume de Jean-Paul Mousseau. Photo Maurice Perron.



Jeanne Renaud, *Emprise*, sur les toits à Paris, 1950. Photo de Jean-Paul Riopelle.



Françoise Sullivan dans *Black & Tan*, 1948.
Costume de Jean-Paul Mousseau. Photo Maurice Perron.



Vue partielle de l'exposition *Refus global et ses environs* à la Bibliothèque nationale du Québec, 1988. Photographe inconnu.



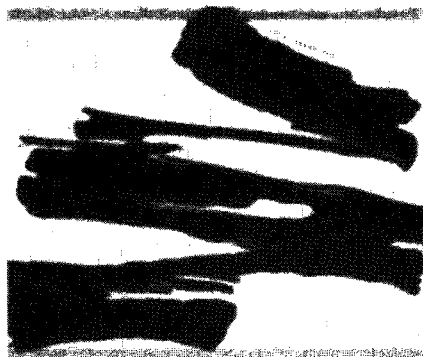
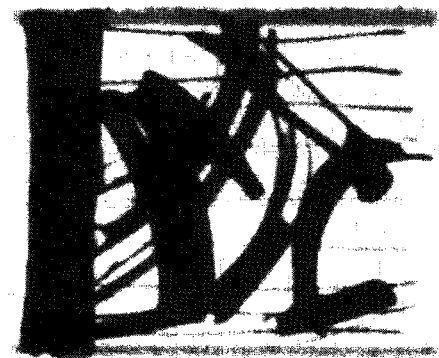
Exposition *Mousseau-Riopelle*, à l'appartement de Muriel Guilbault, 1947. Photo Maurice Perron.
De gauche à droite : Jean-Paul Riopelle, Muriel Guilbault, Pierre Gauvreau, Magdeleine Arbour, Claude Gauvreau et, assis, Jean-Paul Mousseau.



Dans l'atelier de Fernand Leduc, Montréal, 1946. Photo Maurice Perron.
De gauche à droite : Marcel Barbeau, Magdeleine Arbour,
Pierre Gauvreau, Fernand Leduc, Pierre Leroux et Claude Gauvreau.



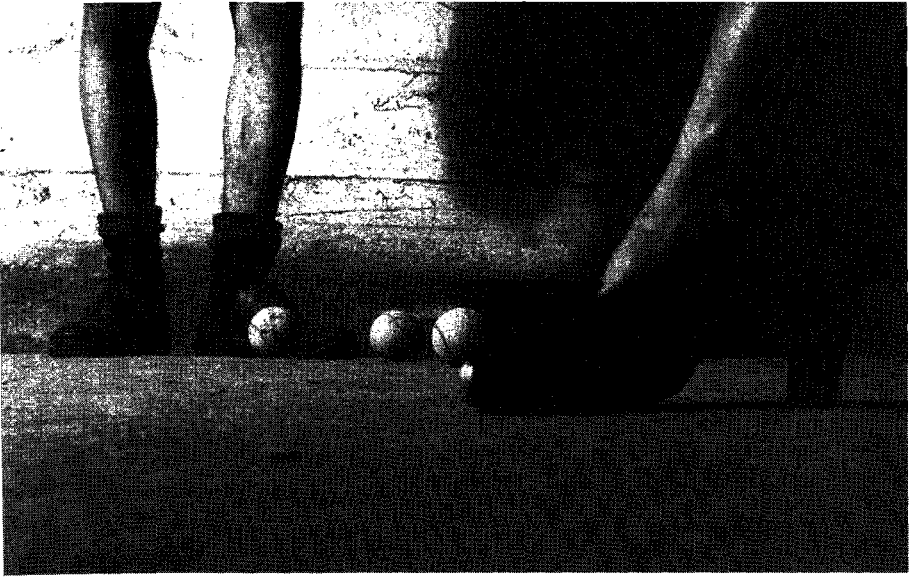
Claude Gauvreau, *sans titre*, dessin à l'encre bleue sur papier pelure, 1954.
Photo Janine Carreau.



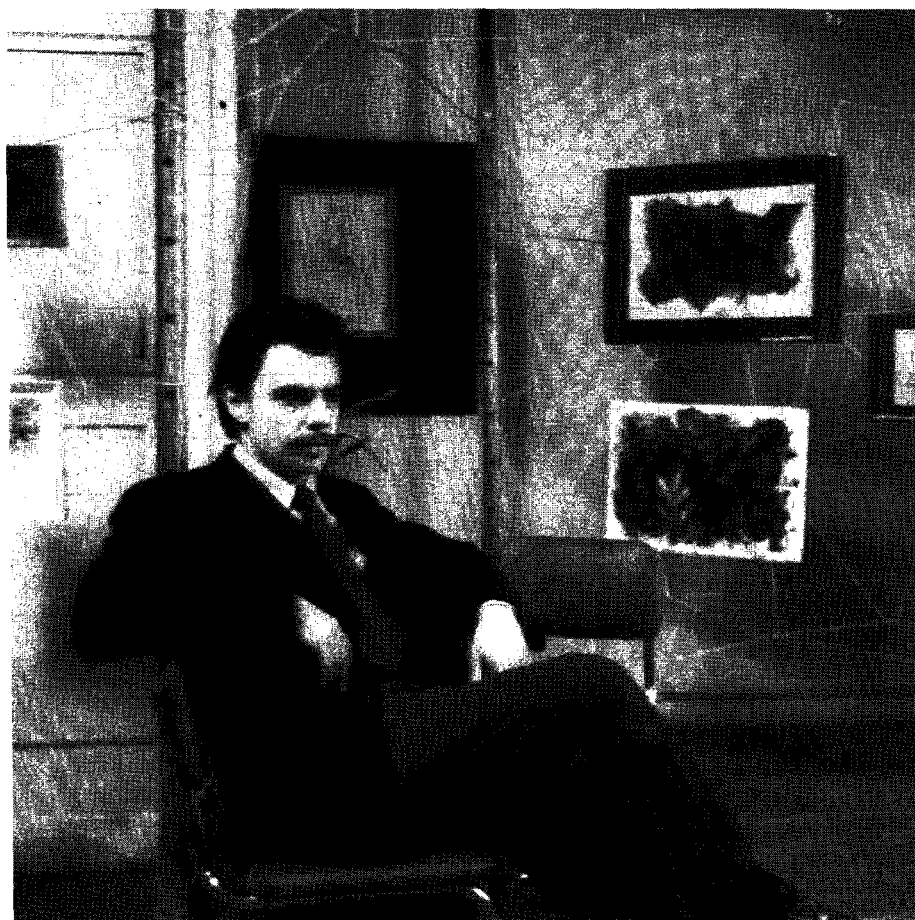
Paul-Émile Borduas, dessins à l'encre de Chine à l'endos de six cartons de cigarettes de marque *Gitanes*, 1959-1960. Photographe inconnu.



Œuvre de Janine Carreau, 1996, inspirée de *Brochuges*, 1954, de Claude Gauvreau.
Photo Janine Carreau.



Tennis, 1950. Photo Maurice Perron.



Claude Gauvreau à l'exposition des *Rebelles*, 1950.
Photo Lucien Morin.