
Traverse, Paul Grégoire, Oboro du 3 au 20 avril 86

Number 32, Summer 1986

URI: <https://id.erudit.org/iderudit/47086ac>

[See table of contents](#)

Publisher(s)

Les Éditions Intervention

ISSN

0825-8708 (print)

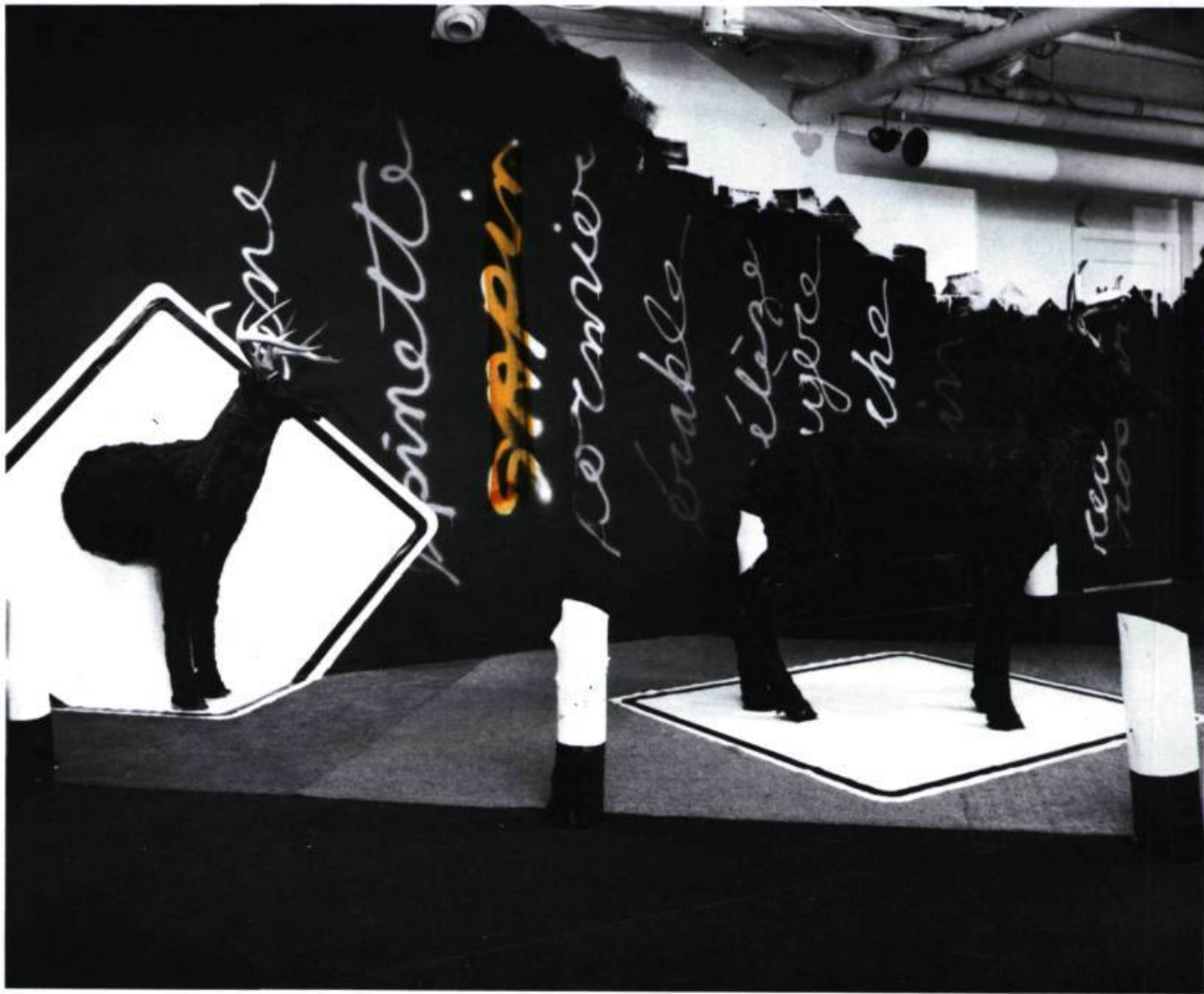
1923-2764 (digital)

[Explore this journal](#)

Cite this article

(1986). *Traverse*, Paul Grégoire, Oboro du 3 au 20 avril 86. *Inter*, (32), 16–18.

chêne



Sapin





Orme

Érables

EXEMPLE POUR LA
PHOTO COMPOSITION.



EN AVRIL DERNIER AVAIT LIEU, A LA GALERIE OBORO (A MONTREAL), UNE EXPOSITION DE PAUL GREGOIRE INTITULEE "TRAVERSE". SUBISSANT LE SORT DE LA MAJORITE DES TRAVAUX REALISES EN ENVIRONNEMENT, "TRAVERSE" N'A EU D'AUTRE CHOIX QUE D'ABOUTIR, EN PIECES DETACHEES, AU FOND D'UN ATELIER.

MAIS VOICI QUE POUR LE BENEFICE DES LECTEURS D'INTER, PAUL GREGOIRE PRESENTE DE NOUVEAU SON EXPOSITION DANS LES DEUX PAGES ~~SUIVANTES~~ PRECEDENTES.

LES TRANPOSITIONS ABONDENT: UNE FORET DE NOMS D'ARBRES ENTOURE UNE RUE DE GAZON SYNTHETIQUE (LE PASSAGE DES ANIMAUX), LAQUELLE EST BORDEE DE CHAMPS EN PAPIER D'ASPHALTE.

MAIS ATTENTION AUX CHEVREUILS NOIRS QUI SORTENT DES PANNEAUX INDICATEURS; ILS ONT TENDANCE A S'ECHAPPER DES PAGES!

paul grégoire dans son atelier

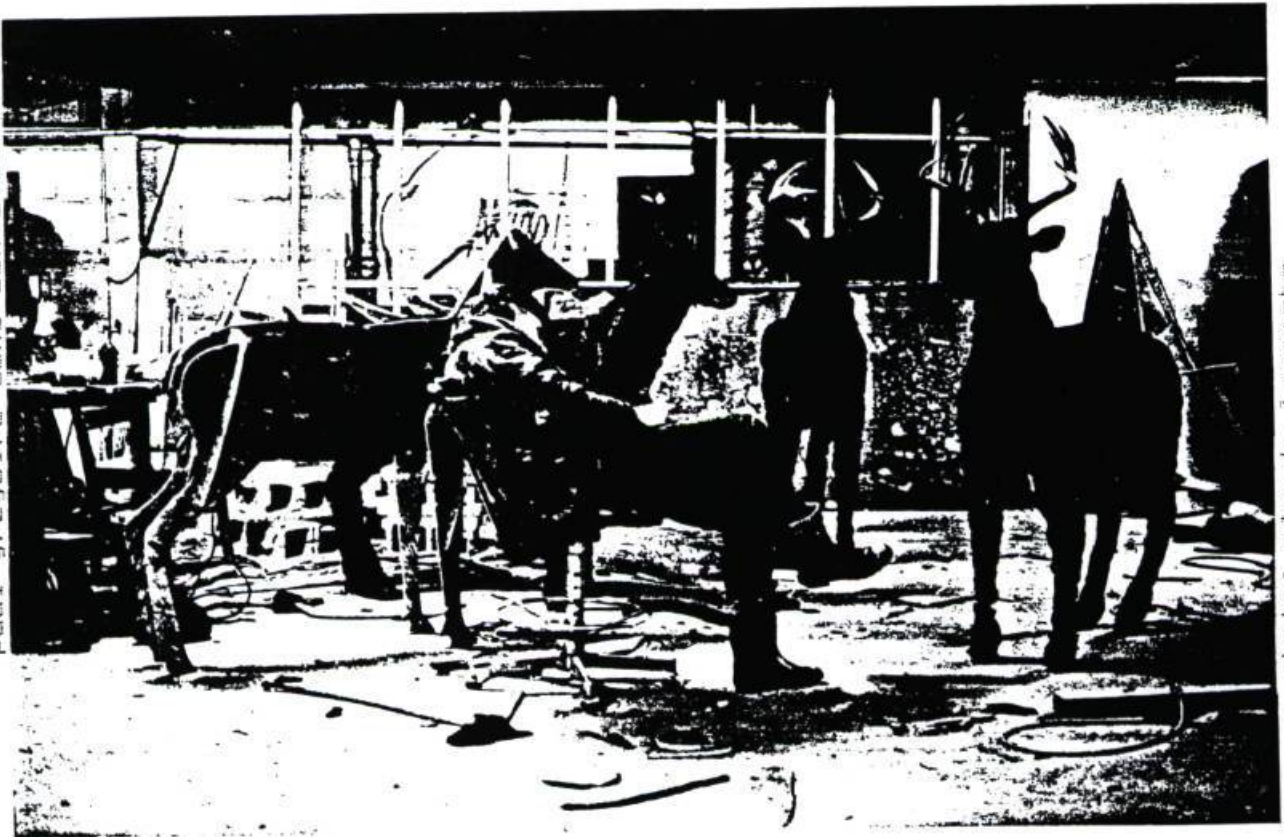


photo: Claude Tamarche