

ETC



## Autopsie d'une fiction Attitude d'artistes

Isabelle Lelarge

---

Number 81, March–April–May 2008

Identités/Identities

URI: <https://id.erudit.org/iderudit/34548ac>

[See table of contents](#)

---

Publisher(s)

Revue d'art contemporain ETC inc.

ISSN

0835-7641 (print)

1923-3205 (digital)

[Explore this journal](#)

---

Cite this document

Lelarge, I. (2008). Autopsie d'une fiction : attitude d'artistes. *ETC*, (81), 7–35.



Emanuel Licha, *War Tourist in Chiapas*. Extrait de la série *War Tourist*, 2004-2008. Vidéo.

## IDENTITÉS/IDENTITIES

### IDENTITÉS/IDENTITIES : AUTOPSIE D'UNE FICTION

ous avons travaillé, Éric Chenet et moi, cette thématique des Identités pour mieux cerner l'étendue des préoccupations des créateurs actuels, au milieu de leur vie de tous les jours comme au gré de leurs voyages. Nous leur avons demandé de créer une œuvre expressément pour nous, ce qui rend ce dossier en deux volets unique, original, faisant aussi

office de cimaise de galerie ou de musée, voire démontrant à quel point le papier n'a pas encore atteint sa limite.

Critiques, dénonciateurs, publicistes, politiques, associés, ironiques, égocentriques, narrateurs, metteurs en scène, façonneurs, au masculin ou au féminin, voici les masques dont s'affublent les dix-neuf créateurs de ce premier volet d'*Identités/Identities*.

Pas une seule image qui ne recèle une dimension humaine, ou du moins l'expression de sa culture, pas une seule image qui n'ait son acteur, son décor, son histoire. Chacune se veut forte, comme si elle portait en elle tout le monde ou son contraire.

Chacune joue son rôle en nous livrant des regards empreints d'une lucidité exemplaire. Pourquoi ne pas se contenter d'écouter les créateurs pour pénétrer notre monde dans sa véracité, pourquoi ne pas suivre, grâce à eux, le fil de nos miroirs, le songe de nos espoirs ?

Ne manquez pas de lire leurs commentaires, publiés à la suite de notre portfolio. Ses auteurs vous éclaireront sur les identités de créateurs que l'on trouve en ville, à la campagne, à l'étranger, sur un sofa, dans un studio de photo, à la cuisine, sur une banquette, à l'atelier ou à la maison. Rien de l'intimité ou de la domesticité ne semble pourtant révélé, seule la fiction surgit sous nos yeux. Des histoires teintées de fausses expressions de réel. N'est-ce pas étrange, mais n'est-ce point révélateur aussi de cette société qui, somme toute, « préfère la représentation à la réalité, et l'apparence à l'être... »<sup>1</sup> ? Nous revenons à une création où tout est retravaillé, où tout caractère – même infime – renvoie au magistral. À vous de juger d'où s'extirpe l'identitaire du tangible.

ISABELLE LELARGE

#### NOTE

<sup>1</sup> Un extrait de Feuerbach, dans Guy Debord, *La Société du Spectacle*, troisième édition française, in « La séparation inachevée », Paris, 1992, p. 7.





# Messe Frankfurt



MOUNIR FATMI „MAL DE FRONTIÈRES“

SCHMIDT  
POLITIK  
KUNST  
KULTUR

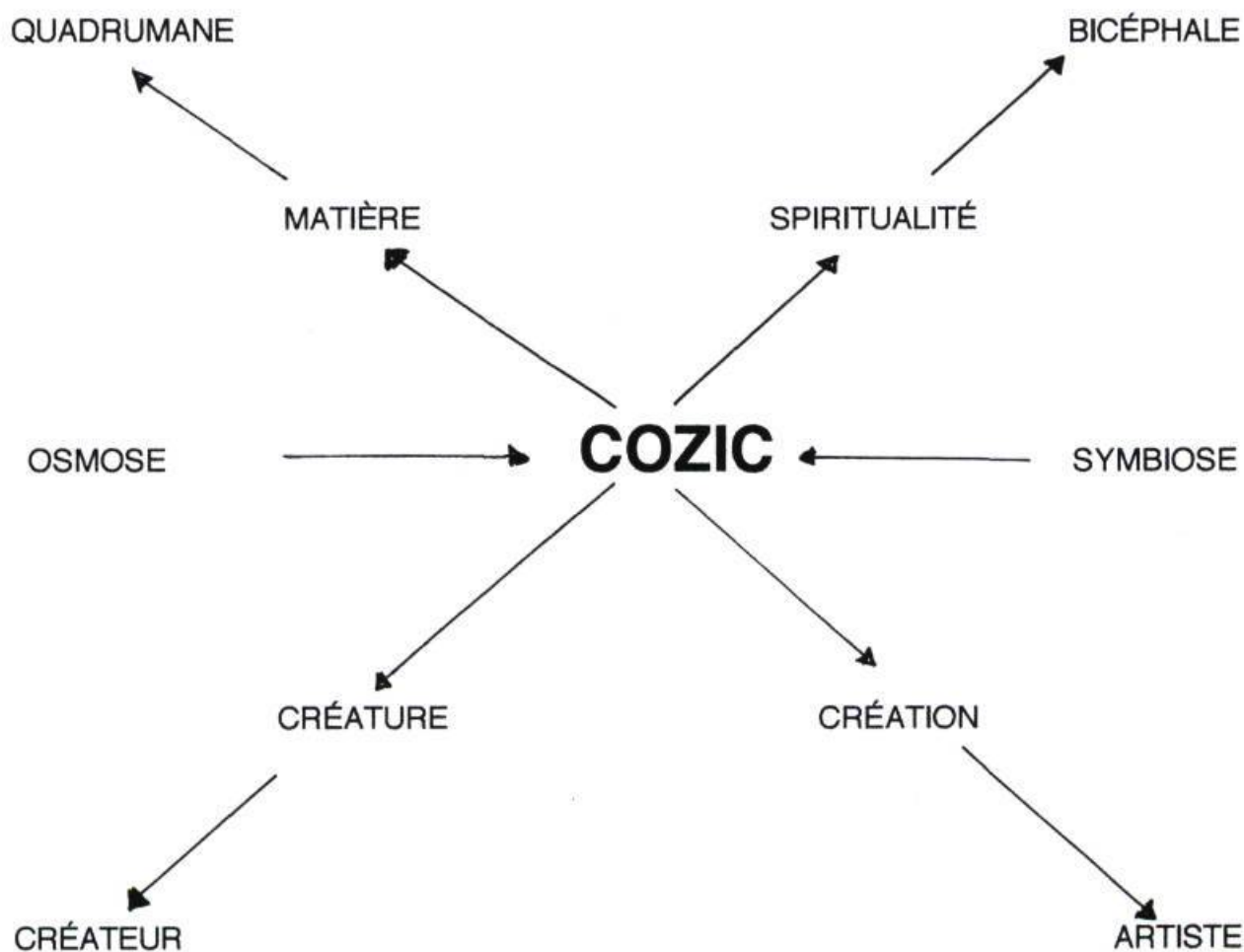
VGF

## naher osten näher

EIN PROJEKT IM ÖFFENTLICHEN RAUM  
WWW.SCHMIDTAMM.DE



À LA FIN, UNE SIGNATURE, UNIQUEMENT UNE SIGNATURE, DEVRAIT-ELLE  
ÊTRE ASSEZ CHARGÉE POUR DÉCLENCHER DES IMAGES CHEZ LE  
REGARDEUR ?



EXPRIMER, S'EXPRIMER, CRÉER, SE CRÉER







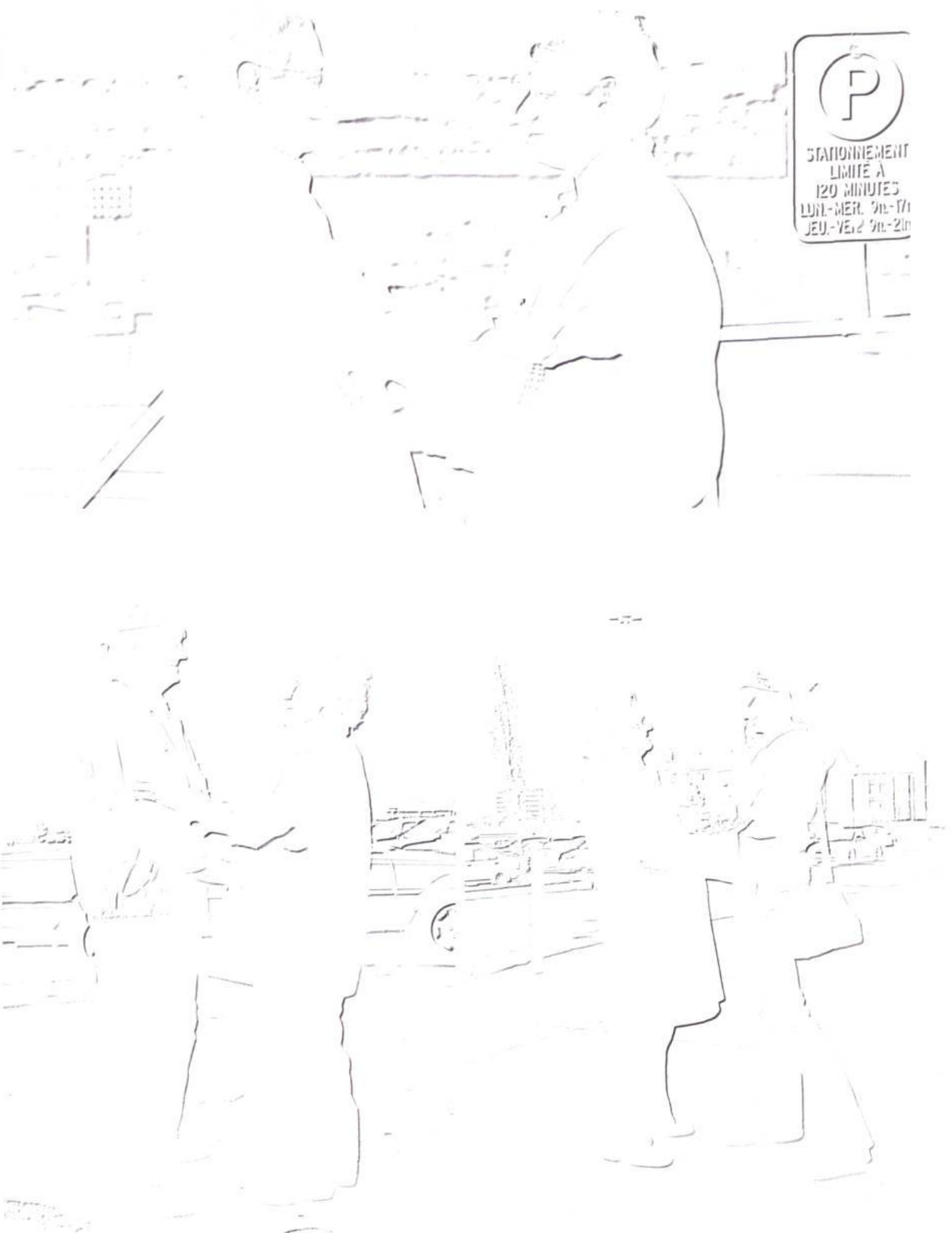
Героїм,  
професіоналом,  
тим, хто  
захистив світ  
від ядерної біди.

На відзначення  
20-річчя  
"поруху" двох  
"України".





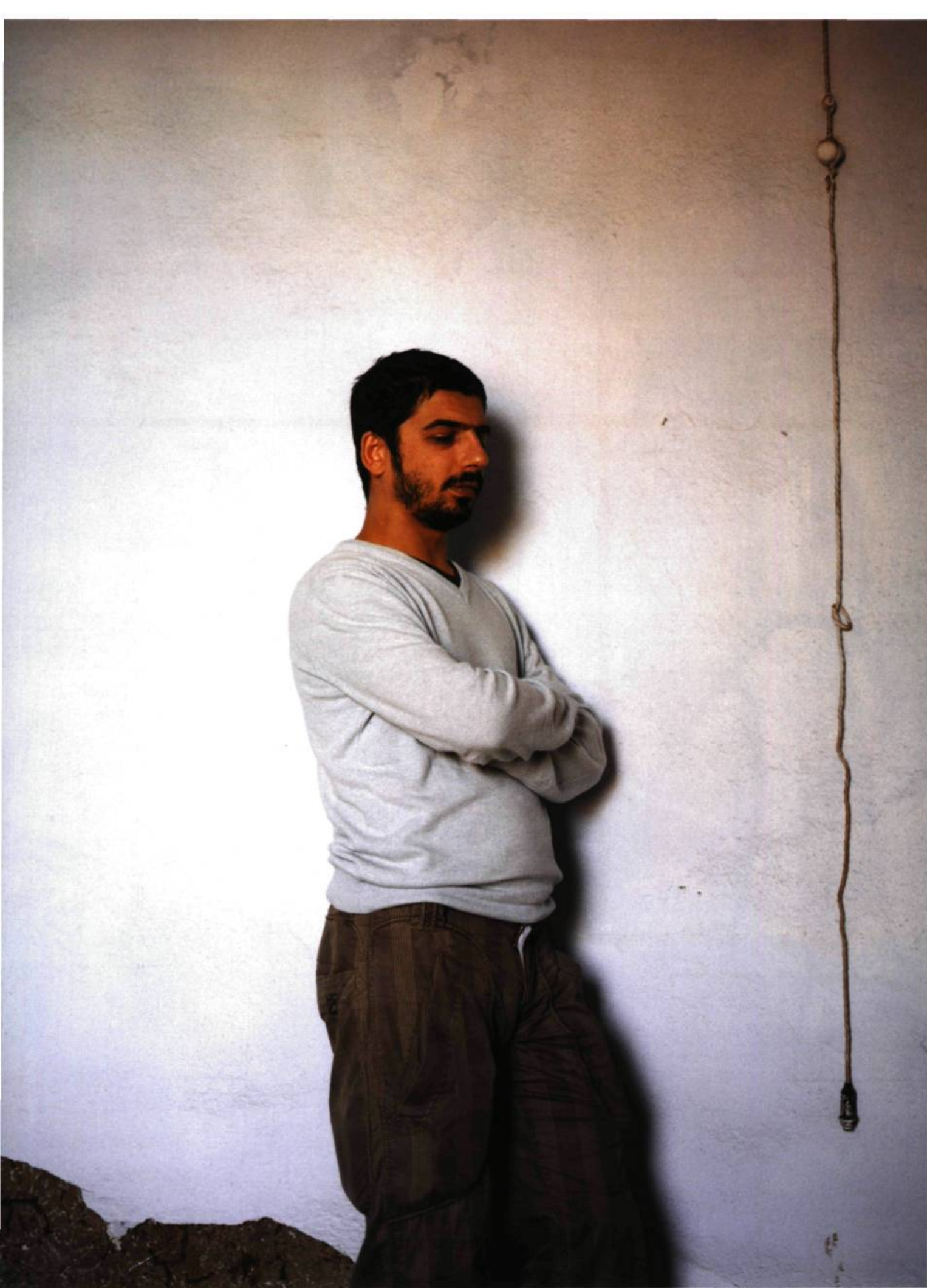
Bettina Hoffmann, série *Maître et chien*, 2004. C-print; 64 x 58 cm. Voir textes p. 44.





Via Massimo Lemieux Cotton, *On est jamais seul à diriger*, 2007. Photo-montage. Photo: Dimitri Vouliouris.



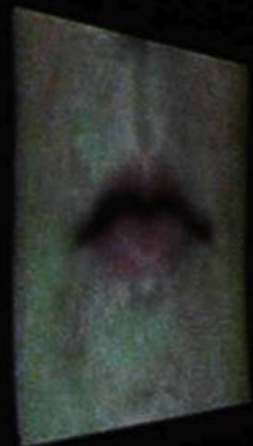


Marisa Portolese, *Christian*, 2007. Épreuve chromogène; 122 x 147 cm. Voir textes p. 44.

# To\_samo\_ Identità Identity Identité Identität











Emmanuelle Léonard, Restes. Archives : Palais de Justice de Québec.

الاحرب، المحرب، الاحرب  
الاحرب، الاحرب  
الاحرب، الاحرب  
الاحرب، الاحرب

Est-ce que les hommes  
devraient penser en  
**femmes** pour bien  
paraître en art?



Moins de 3% des œuvres  
présentées en galerie sont  
réellement virilés, 83% des  
œuvres de femmes  
ne sont que du **chialage**.



**TERRE DES HOMMES**

Men With Home Hardware Appliances **MWHHA** Geste & son face à l'oppression

Reconnaissez-vous  
cet **objet**?



Il est grand temps  
d'apprendre  
ce que veut dire  
le mot travail

Construction & destruction **X-CAVES-ACTION** Physique & théorique

## LES 10 VÉRITÉS DE L'ATVA:

- Entendu que les vraies bonnes œuvres sont le produit de la virilité.
- Entendu que pleurer n'avance à rien.
- Entendu que crier vraiment fort est une bonne marque d'appréciation.
- Entendu qu'en V.U.S. on est ben.
- Entendu que si l'art était vraiment brillant, y'en aurait dans le Journal de Montréal.
- Entendu que la forêt, le steak, l'essence et les danseuses sentent bon.
- Entendu que des gros muscles donnent un sérieux avantage dans la vie.
- Entendu que l'artiste en a marre de se faire peigner en caniche.
- Entendu que roter son nom impose le respect.
- Entendu que détruire des objets rend heureux et puissant.

Action Terroriste Virilement Acceptable **ATVA** Le manger ça coûte pas gratis

Nous vous souhaitons  
un très **joyeux Noël**



Hommes Avec Quincaillerie **H.A.Q.** Amanches pour veiller tard





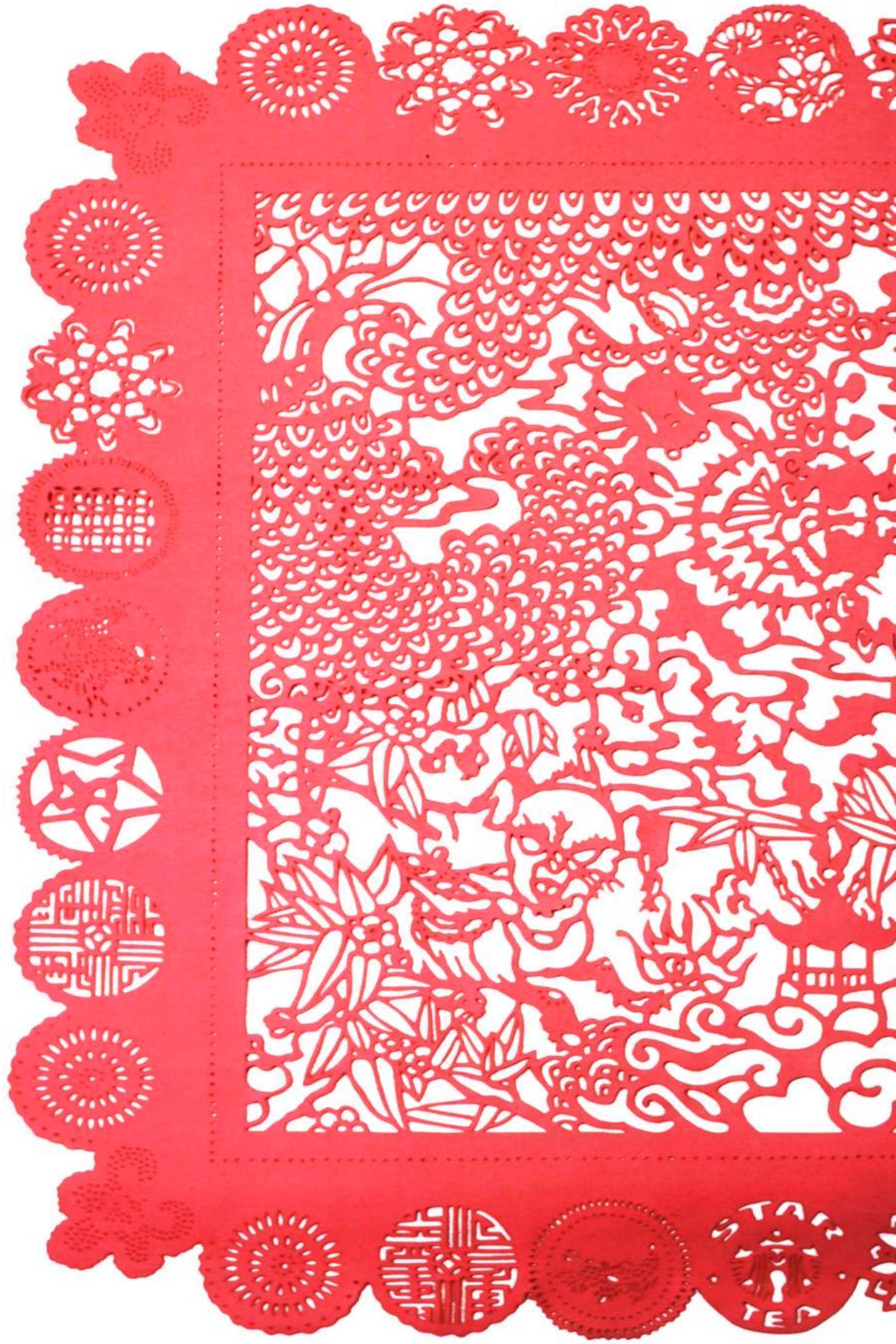




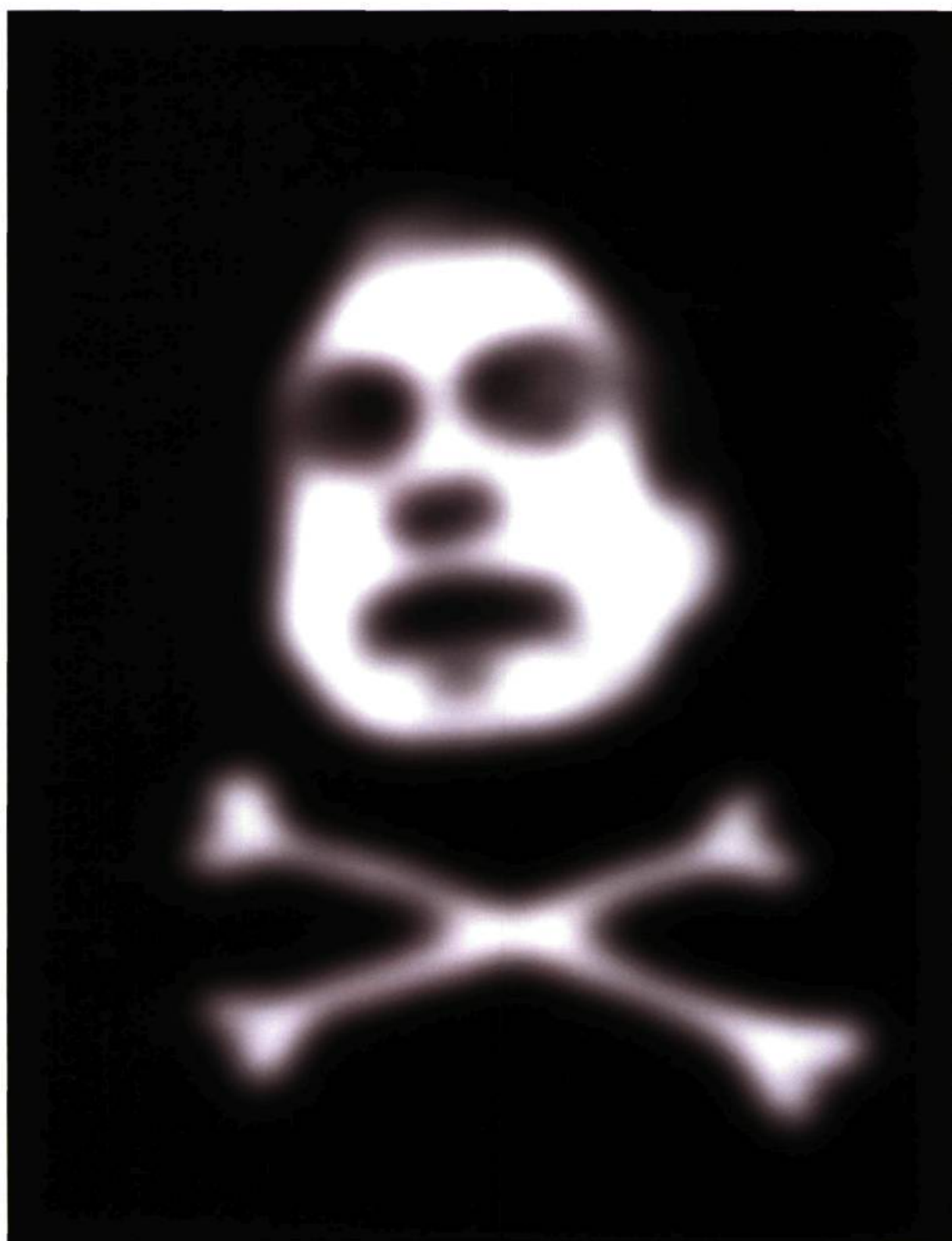
Janieta Eye, *In the scream of things*, 2008. Cibachrome, 17,7 x 15 cm 2. Voir textes p. 46.



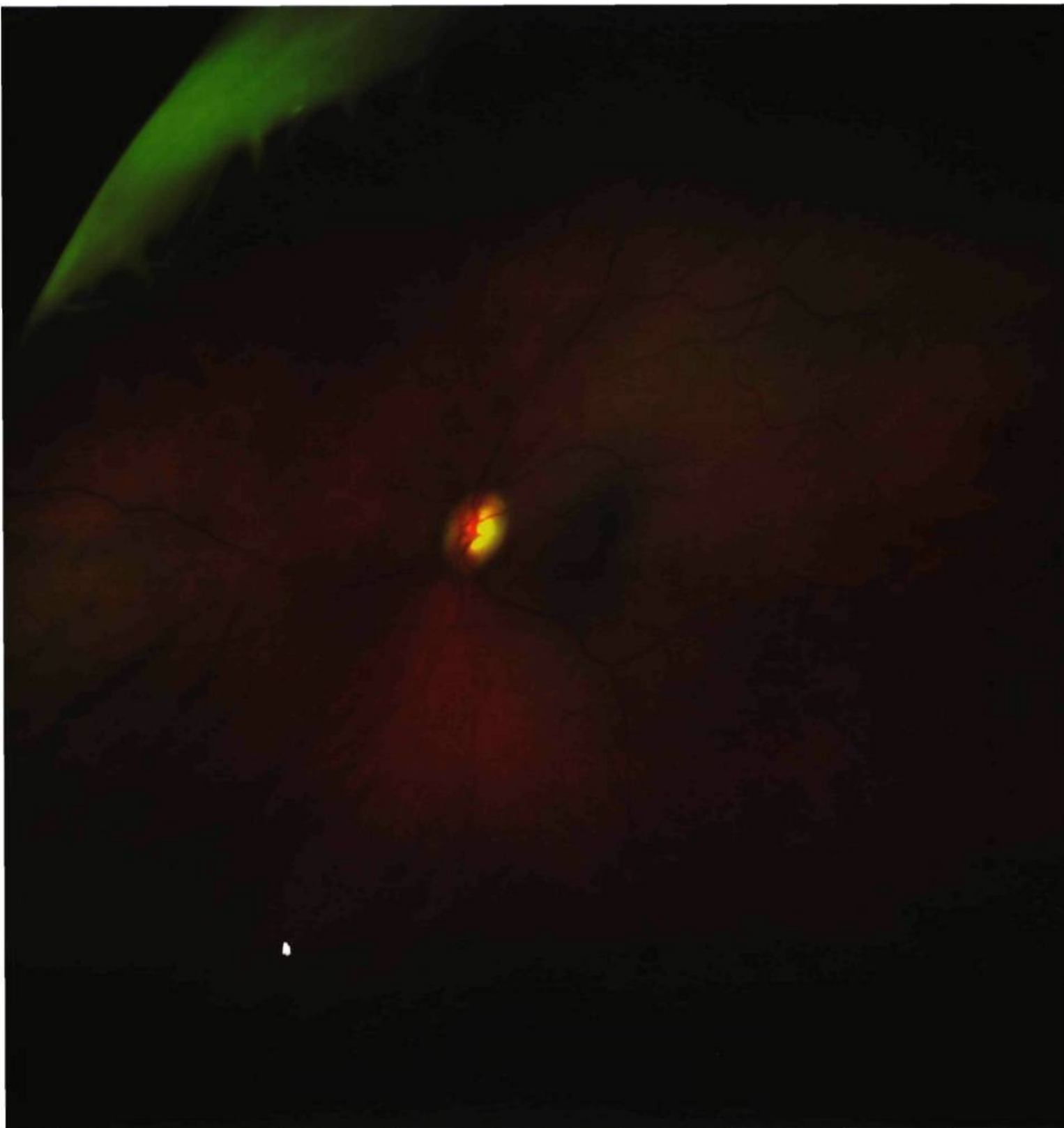








Paul Litherland, *Self Portrait*, 2007.



David Blatherwick, *Retinal scan*, 2007.