

ETC

## Trimestre de l'AGACM



Volume 1, Number 2, Winter 1987–1988

URI: <https://id.erudit.org/iderudit/36187ac>

[See table of contents](#)

### Publisher(s)

Revue d'art contemporain ETC inc.

### ISSN

0835-7641 (print)

1923-3205 (digital)

[Explore this journal](#)

### Cite this document

(1987). Trimestre de l'AGACM. *ETC*, 1(2), 12–16.

# TRIMESTRE DE L'AGACM

## A

### **Aubes 3935 Galerie**

3935, rue Saint-Denis, Montréal (Québec) H2W 2M4  
(514) 845-5078

6 décembre - 22 décembre 1987

**Artistes de la galerie et invités**

6 janvier - 24 janvier 1988

**Marie-Jeanne Musiol (Salle I)**

**Pat Badani (Salle II)**

27 janvier - 21 février 1988

**Living in New York**

24 février - 19 mars 1988

**Loic Le Groumellec**

M.-J. Musiol, *Le Temple est ouvert*, 1987. Photo : M.-J. Musiol



12



### **Galerie Cultart**

360, rue Roy Est, Montréal (Québec) H2W 1M9  
(514) 843-3596

9 décembre 1987 - 15 janvier 1988

**Artistes de la galerie,**

***La rue vers l'art***

15 janvier - 30 janvier 1988

**Fermée**

Février 1988

**Jannie Mitchels**

Mars 1988

**Philippe Valois**

Philippe Valois. Acrylique sur supports mixtes, 1986; 40 x 35 po

### **Galerie Daniel**

2159, rue Mackay, Montréal (Québec) H3G 2J2  
(514) 844-4434

5 décembre - 19 décembre 1987

**Artistes de la galerie et  
artistes invités;**

**Œuvres de petits formats**

20 décembre 1987 - 4 janvier 1988

**Fermée**

5 janvier - 30 janvier 1988

**Artistes de la galerie et  
artistes invités;**

**Œuvres de petits formats**

4 - 27 février 1988

**Sculpture 1988**

David Tolley, *Quintet*, 1987. Bois, fibre de verre, plâtre peint;  
18 x 48 x 4 po



---

**Galerie Don Stewart**

2148, rue Mackay, Montréal (Québec) H3G 2J1  
(514) 932-2852

28 janvier - 13 février 1988

**André Mongeau**

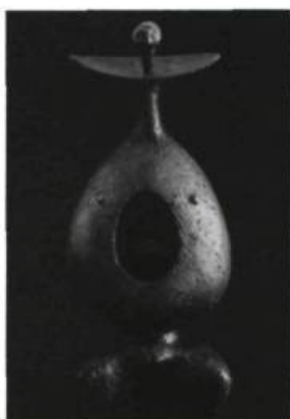
18 février - 5 mars 1988

**Laura Santini**

10 mars - 26 mars 1988

**Gilles Boisvert**

Gilles Boisvert, *La vie en rouge*. 53 x 66 po



**Galerie Esperanza**

2144, rue Mackay, Montréal (Québec) H3G 2J1  
(514) 933-6455

1<sup>er</sup> décembre 1987 - 31 janvier 1988

**Eva Taluki**

**Héloïsa Novaes**

**Robert Cronin**

Février 1988

**Jean-Guido Fucito**

**Guerino Ruba**

Charles Daudelin, *Nimer*, 1956-1983, 1/3. Bronze

13

---

**Galerie GRAFF**

963, rue Rachel Est, Montréal (Québec) H2J 2J4  
(514) 526-2616

3 décembre - 24 décembre 1987

**GRAFF décembre 1987 :**

**Vancouver, Montréal, Québec**

7 janvier - 2 février 1988

**Artistes de la galerie**

4 février - 1<sup>er</sup> mars 1988

**Raymond Lavoie, œuvres récentes**

Raymond Lavoie, *Sans titre*, 1986. sérigraphie; 80 x 120 cm



---

**Galerie Samuel Lallouz**

1620, rue Sherbrooke Ouest, Montréal (Québec) H3H 1C9  
(514) 935-5455

Novembre - décembre 1987

**Gideon Gretz**

Janvier 1988

**Artistes de la galerie**

Février 1988

**Exposition de groupe :**

**Quatre artistes**

Barbel Rothhaar. Techniques mixtes, 1985. 64 x 57 po



---

14



**Galerie Elena Lee Verre d' Art**

1518, rue Sherbrooke Ouest, Montréal (Québec) H3G 1L3  
(514) 932-3896

5 - 10 décembre 1987

**Sixième exposition annuelle des professeurs et étudiants  
du Sheridan College**

12 - 31 décembre 1987

**Sheila Crichton**

**Windows & Floorcloths**

Janvier - février 1988

**Relève : présentation de nouveaux artistes**

Sheila Crichton, *Floorcloth*, 1987. Acrylique sur toile; 2 x 3 pi

---

**Galerie J. Yahouda Meir**

3575, avenue du Parc, Suite 5302, C.P. 69,  
Montréal (Québec) H2W 2M9  
(514) 845-3974



---

**Galerie Noctuelle/Michel Groleau**  
307, rue Sainte-Catherine Ouest, Suite 555,  
Montréal (Québec) H2X 2A3 (514) 845-5555

5 - 23 décembre 1987

**Denis Le Bel**

**André Waquant**

**Événement de Noël : Chapeaux**

9 - 30 janvier 1988

**Richard Purdy**

6 - 27 février 1988

**Denis Pellerin**

**Yves Louis-Seize, sculptures**

Denis Le Bel, *Arizona d'Europe*, 1987. Acrylique et photographie  
sur masonite; 48 x 54 po



**Galerie Frédéric Palardy**  
307, rue Sainte-Catherine Ouest, Suite 515,  
Montréal (Québec) H2X 2A3 (514) 844-4464

Décembre 1987 - janvier 1988

**Artistes de la galerie**

Février 1988

**Dixième anniversaire de la galerie**

**Bellefleur, Giguère, Tremblay**

Gérard Tremblay. Huile sur toile, 1986; 20 x 20 po

---

**Galerie Michel Tétreault**  
**Nouveaux Regards Art Contemporain Inc.**  
4260, rue Saint-Denis, Montréal (Québec) H2J 2K8  
(514) 843-5487

17 décembre 1987 - 10 janvier 1988

**Collection de la galerie**

Janvier 1988

**Kevin Kelly**

Février 1988

**Kittie Bruneau**

Kevin Kelly, *Witnesses*, 1986. Huile sur toile, terre;  
186 x 175 x 196 cm



---

**Galerie 13**

3772, rue Saint-Denis, Montréal (Québec) H2W 2M1  
(514) 288-5903

25 novembre - 20 décembre 1987

**Fernand Leduc**

**Rétrospective 1950-1985**

*Parcours : lieux de lumière*

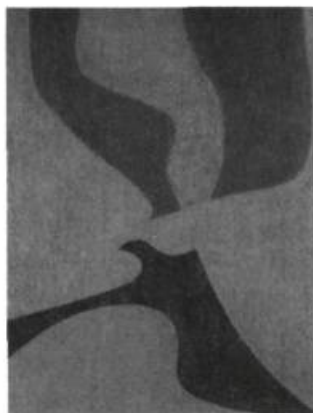
14 janvier - 7 février 1988

**Œuvres internationales**

10 février - 28 février 1988

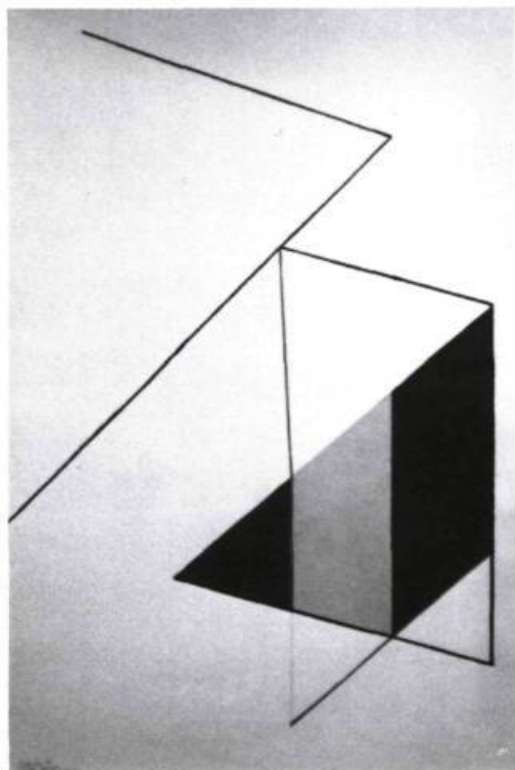
**Roland Giguère, rétrospective**

Fernand Leduc, *Paris-Regnault*, 1969. Coll. Thérèse Renaud



---

16



Jocelyn Jean, *Visions partitives — Cernes autour VII*, 1984. Pastel à l'huile sur papier; 122 x 81 cm

**ETC**  
**MONTRÉAL**

Ouvrez l'œil à l'art  
actuel !

À l'occasion de la sortie du premier numéro de la revue *ETC Montréal*, l'Association des galeries d'art contemporain de Montréal (AGACM) a ouvert un concours aux nouveaux abonnés. Le prix du concours consistait en une œuvre d'art offerte par l'une des galeries membre de l'Association. Les gagnants, Monique et Yvon Cozic, ont choisi un dessin d'une valeur de 800 \$ de l'artiste Jocelyn Jean à la galerie Graff.